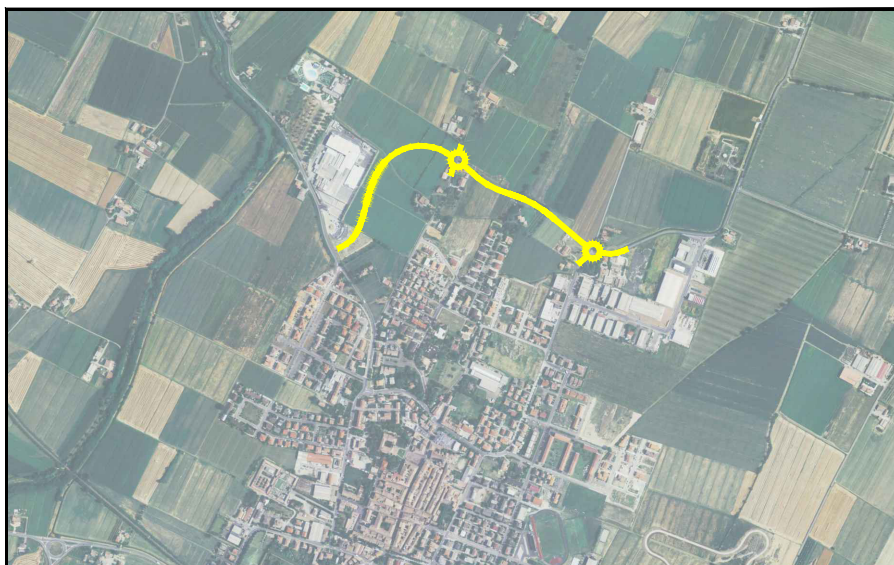




COMUNE di BUSSETO
REALIZZAZIONE del TRONCO STRADALE
di COLLEGAMENTO
tra la S.P. n. 588 "DEI DUE PONTI
e S.P. n.94 "BUSSETO - POLESINE"
(TANGENZIALE di BUSSETO 3° STRALCIO)



PROGETTO DEFINITIVO

OGGETTO:
PARTE GENERALE

TAV. N.

A.4

TITOLO:
STIMA PERCENTUALE DELLE LAVORAZIONI

SCALA

-

AGGIORNAMENTI:

REV.	DATA	DESCRIZIONE
0	Set. 2015	Emissione
1	Mag. 2016	REVISIONE PER C.d.S.

PROGETTO

MANDATARIA



Società di ingegneria

Str. Cavagnari, 10 - 43126 PARMA - Italy

Tel. 0521/986773 Fax 0521/988836

info@aierre.com

MANDANTI

Dott. Geol. LORENZO NEGRI

Via Nedo Nadi, 9/A - 43100 PARMA (PR)

Tel. 0521/244693 Fax 0521/241207

l.negri@geostudiparma.it

CONSULENZE SPECIALISTICHE

ARCHEOLOGIA

A B A C U S s.r.l. - Dott.ssa Cristina Anghinetti

Via Emilia Ovest n. 167 - San Pancrazio 43016 Parma

tel./ fax 0521.673108 - P.I. - C.F. 02343500340

IMPATTO AMBIENTALE

A M B I T E R s.r.l. - società di ingegneria ambientale

via Nicolodi, 5A - 43100 Parma

tel. +390521942630 - fax +390521942436

http://www.ambiter.it/

RILIEVI TOPOGRAFICI

S. T. T O P s.r.l. Servizi Territoriali e Topografici

Via Ponchielli, 2 - 43011 Busseto (PR)

Tel.0524/91243 - Fax. 0524/930626

info@sttop.191.it

G E O 3 s.r.l.

Via Edison Volta, 25/B - 43125 PARMA

Tel.0524 944548

info@geo3srl.it

IL RESPONSABILE DI PROGETTO

Dott. Ing. Francesco Ferrari _____

IL RESPONSABILE DEL PROCEDIMENTO

Dott. Arch. Roberta Minardi _____

STIMA PERCENTUALE

	Descrizione corpo d'opera	Importi	% sul totale lavori
A)	ASSE PRINCIPALE	666.169,60€	60,78%
	Importo totale così suddiviso:		
	Demolizioni e rimozioni	909,68 €	0,08%
	Movimenti di materie - Scavi	39.885,62 €	3,64%
	Movimenti di materie - Rinterri e formazione di rilevati	118.605,73 €	10,82%
	Reti di deflusso acque stradali	64.125,49 €	5,85%
	Cordoli, cunette	5.972,57 €	0,54%
	Sovrastruttura stradale	331.387,78 €	30,23%
	Barriere metalliche di sicurezza	64.993,50 €	5,93%
	Segnaletica orizzontale	1.512,79 €	0,14%
	Segnaletica verticale	26.000,00 €	2,37%
	Terreno vegetale	6.846,20 €	0,62%
	Mitigazione ambientale	5.930,24 €	0,54%
	TOTALE	666.169,60€	60,78%

	Descrizione corpo d'opera	Importi	% sul totale lavori
B)	ROTATORIA BORGHETTO	166.374,82€	15,18%
	Importo totale così suddiviso:		
	Demolizioni e rimozioni	3.234,40 €	0,30%
	Movimenti di materie - Scavi	6.047,34 €	0,55%
	Movimenti di materie - Rinterri e formazione di rilevati	28.938,33 €	2,64%
	Cordoli, cunette e canalette	6.372,06 €	0,58%
	Barriere metalliche di sicurezza	7.480,00 €	0,68%
	Reti di deflusso acque stradali	14.462,24 €	1,32%
	Impianto di illuminazione pubblica	25.040,80 €	2,28%
	Sovrastruttura stradale	52.193,81 €	4,76%
	Segnaletica orizzontale	526,03 €	0,05%
	Segnaletica verticale	17.000,00 €	1,55%
	Terreno vegetale	1.239,47 €	0,11%
	Mitigazione ambientale	3.840,34 €	0,35%
	TOTALE	166.374,82€	15,18%

	Descrizione corpo d'opera	Importi	% sul totale lavori
C)	ROTATORIA BRUNETELLA	263.540,96€	24,04%
	Importo totale così suddiviso:		
	Demolizioni e rimozioni	6.842,00 €	0,62%
	Movimenti di materie - Scavi	9.117,56 €	0,83%
	Movimenti di materie - Rinterri e formazione di rilevati	25.433,91 €	2,32%
	Cordoli, cunette e canalette	3.600,75 €	0,33%
	Barriere metalliche di sicurezza	19.470,00 €	1,78%
	Reti di deflusso acque stradali	38.238,89 €	3,49%
	Impianto di illuminazione pubblica	32.898,18 €	3,00%
	Sovrastruttura stradale	104.415,02 €	9,53%
	Segnaletica orizzontale	453,48 €	0,04%
	Segnaletica verticale	17.000,00 €	1,55%
	Terreno vegetale	1.587,77 €	0,14%
	Mitigazione ambientale	4.483,40 €	0,41%
	TOTALE	263.540,96€	24,04%

	Descrizione corpo d'opera	Importi	% sul totale lavori
	ONERI SICUREZZA (S.S.S. + S.R.P.)	28.000,00€	2,55%
	Importo totale così suddiviso:		% sul totale lavori e sicurezza
E)	Spese generali per la sicurezza	28.000,00 €	2,49%
	TOTALE	28.000,00€	