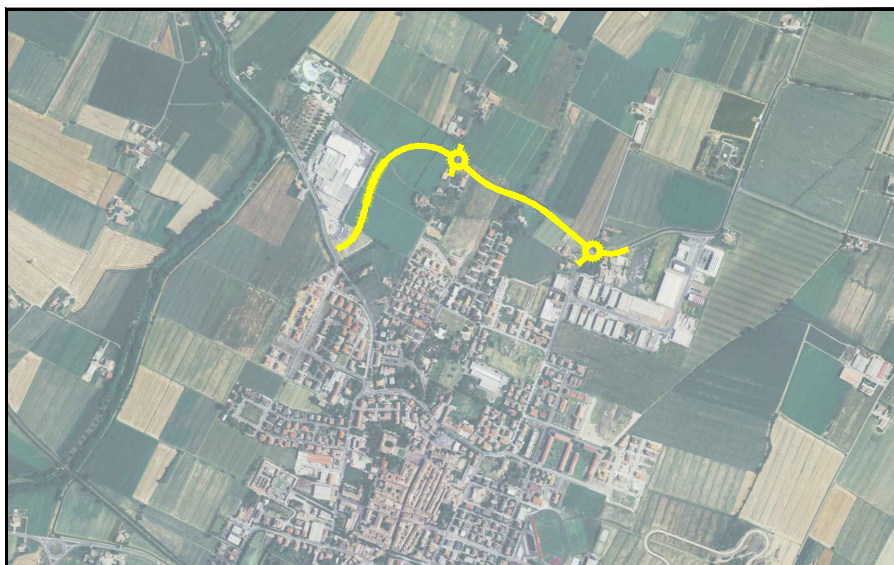




COMUNE di BUSSETO
REALIZZAZIONE del TRONCO STRADALE
di COLLEGAMENTO
tra la S.P. n. 588 "DEI DUE PONTI
e S.P. n.94 "BUSSETO - POLESINE"
(TANGENZIALE di BUSSETO 3° STRALCIO)



PROGETTO DEFINITIVO

OGGETTO:
PARTE GENERALE

TAV. N.

A.2

TITOLO:
ELENCO PREZZI UNITARIO

SCALA

-

AGGIORNAMENTI:

REV.	DATA	DESCRIZIONE
0	Set. 2015	Emissione
1	Mag. 2016	REVISIONE PER C.d.S.

PROGETTO

MANDATARIA



Società di ingegneria

Str. Cavagnari, 10 - 43126 PARMA - Italy

Tel. 0521/986773 Fax 0521/988836

info@aierre.com

MANDANTI

Dott. Geol. LORENZO NEGRI

Via Nedo Nadi, 9/A - 43100 PARMA (PR)

Tel. 0521/244693 Fax 0521/241207

l.negri@geostudiparma.it

CONSULENZE SPECIALISTICHE

ARCHEOLOGIA

A B A C U S s.r.l. - Dott.ssa Cristina Anghinetti

Via Emilia Ovest n. 167 - San Pancrazio 43016 Parma

tel./ fax 0521.673108 - P.I. - C.F. 02343500340

IMPATTO AMBIENTALE

A M B I T E R s.r.l. - società di ingegneria ambientale

via Nicolodi, 5A - 43100 Parma

tel. +390521942630 - fax +390521942436

http://www.ambiter.it/

RILIEVI TOPOGRAFICI

S. T. T O P s.r.l. Servizi Territoriali e Topografici

Via Ponchielli, 2 - 43011 Busseto (PR)

Tel.0524/91243 - Fax. 0524/930626

info@sttop.191.it

G E O 3 s.r.l.

Via Edison Volta, 25/B - 43125 PARMA

Tel.0524 944548

info@geo3srl.it

IL RESPONSABILE DI PROGETTO

Dott. Ing. Francesco Ferrari _____

IL RESPONSABILE DEL PROCEDIMENTO

Dott. Arch. Roberta Minardi _____

Articolo di Elenco	INDICAZIONE DELLE PRESTAZIONI	Unità di misura	Prezzo euro
1	SCARIFICA DI PAVIMENTAZIONE STRADALE di qualsiasi tipo o consistenza, anche se bitumata, compreso lo sbriciolamento e la compattazione del materiale di risulta, nonché l'allontanamento a rifiuto dell'eccedente. Per una profondità media fino a 10 cm	mq	3,11
4	SCAVO DI SBANCAMENTO IN MATERIE DI QUALSIASI NATURA eseguito, anche a campioni di qualsiasi lunghezza, a mano o con mezzi meccanici di materie di qualsiasi natura e consistenza, asciutte o bagnate, compresi i muri a secco o in malta di scarsa consistenza, anche in presenza d'acqua, per apertura di sede stradale e relativo cassonetto, per formazione del piano di posa dei rilevati (qualora lo scavo superi la profondità di cm 20), per apertura di gallerie in artificiale, per la formazione o l'approfondimento di cunette, fossi e canali, per l'impianto di opere d'arte, per la regolarizzazione ed approfondimento di alvei di corsi d'acqua in magra, ecc., comprese le rocce tenere da piccone, esclusi solo la roccia dura da mina ed i trovanti di dimensioni superiori ad 1.00 mc; esclusa altresì la demolizione di massicciate stradali esistenti; compresi il carico, trasporto a qualsiasi distanza e con qualsiasi mezzo in rilevato, od a rifiuto su aree da procurarsi a cura e spese dell'Impresa compreso lo scarico; compresi pure la regolarizzazione delle scarpate in trincea, il taglio di alberi e cespugli, l'estirpazione di ceppaie e la rimozione preventiva dello str	mc	5,51
5	FORMAZIONE DEL CORPO STRADALE IN RILEVATO CON MISCELE TERRA-CALCE formazione di corpo stradale in rilevato mediante fornitura e posa in opera di miscele terra-calce, ovvero miscelazione in sito di terre, appartenenti ai gruppi A5, A6, A7, A2-6 e A2-7, terreni provenienti sia da cave di prestito che da scavi, miscelazione terra-calce eseguita mediante idonei mescolatori (tipo pulvimixer o similari), compresa indennità di cava, compattazione e tutte le prescrizioni ed oneri indicate nelle norme tecniche: MATERIALI PROVENIENTI DA CAVE A DISTANZA NON SUPERIORE A 5 KM per ogni metro cubo compattato in opera	mc	13,12
6	SOVRAPPREZZO PER TRASPORTO TERRE DA CAVE DISTANZA SUPERIORE 5 KM per ogni metro cubo compattato in opera applicato, per le distanze eccedenti i 5 km dal punto più vicino al cantiere e per il solo viaggio di andata	mc	0,14
7	MOVIMENTAZIONE E POSA IN OPERA DI TERRENO VEGETALE Sola movimentazione e posa in opera di terreno vegetale per la formazione delle scarpate, delle banchine laterali, di quella centrale spartitraffico o per la formazione di aiuole, proveniente da scotico superficiale e scavi in idoneo terreno all'interno del cantiere, compreso il carico, il trasporto da qualsiasi distanza, lo scarico, la distribuzione e la sistemazione presso i luoghi di posa, misurato in soffice su autocarro, esclusa la sola sistemazione definitiva con profilatura dei cigli e formazione delle dovute pendenze:	mc	1,85
8	SISTEMAZIONE IN OPERA DI TERRENO VEGETALE		

Articolo di Elenco	INDICAZIONE DELLE PRESTAZIONI	Unità di misura	Prezzo euro
	Sistemazione in opera di terreno vegetale per la formazione delle scarpate, delle banchine laterali, di quella centrale spartitraffico o per la formazione di aiuole, nel presente prezzo è compensato ogni onere e magistero per la perfetta profilatura dei cigli e per la formazione delle dovute pendenze	mc	1,49
9	PREPARAZIONE E STABILIZZAZIONE A CALCE PIANO DI POSA DEI RILEVATI preparazione e stabilizzazione a calce del piano di posa dei rilevati e delle fondazioni strada trincea da effettuarsi direttamente su strati di terreno appartenenti ai gruppi A5, A6, A7, A2-6, A2-7, eseguita senza asportazione e sostituzione ma con correzione dei materiali in sito per spessore non inferiore a 30 cm, compreso lo scavo di scoticamento per una profondità media di cm 30, previo taglio degli alberi e dei cespugli, estirpazione delle ceppaie, carico e trasporto a rifiuto o a reimpiego dei materiali di risulta, anche con eventuale deposito e ripresa. La stabilizzazione dovrà essere eseguita con le modalità e le prescrizioni di cui alle Norme Tecniche di Capitolato ed il piano di posa dovrà risultare perfettamente finito a regola d'arte con i richiesti valori di compattazione Md.		
	Per ogni metro quadro compattato in opera	mq	2,26
10	STRATO DI FONDAZIONE STRADALE IN MISTO CEMENTATO strato di fondazione in misto cementato, di qualsiasi spessore, costituito da una miscela (inerti, acqua, cemento) di appropriata granulometria in tutto rispondente alle prescrizioni delle Norme Tecniche compreso l'onere del successivo spandimento sulla superficie dello strato di una mano di emulsione bituminosa, nella misura di 1 kg/mq, saturata da uno strato di sabbia; compresa la fornitura dei materiali, prove di laboratorio ed in sito, lavorazione e costipamento dello strato con idonee macchine, ed ogni altro onere per dare il lavoro compiuto secondo le modalità prescritte, misurato in opera dopo compressione		
		mc	40,00
11	CONGLOMERATO BITUMINOSO PER STRATO DI BASE conglomerato bituminoso per strato di base, costituito con materiale litoide proveniente da cave naturali, ovvero risultante dalla frantumazione di roccia calcarea, impastato a caldo con bitume solido in idonei impianti, con dosaggi e modalità indicati nelle Norme Tecniche, compresa la stesa in opera eseguita mediante spanditrice o finitrice meccanica e la costipazione a mezzo rulli di idoneo peso, compresa eventuale stesa sulla superficie di applicazione di emulsione bituminosa al 55% nella misura di 0.700 kg/mq, compresa la fornitura di ogni materiale, lavorazione ed ogni altro onere per dare il lavoro compiuto a perfetta regola d'arte, misurato in opera dopo costipamento.		
	Per ogni metro quadro e per ogni cm di spessore	mqxcm	1,14
12	CONGLOMERATO BITUMINOSO PER STRATO DI COLLEGAMENTO (BINDER) conglomerato bituminoso per strato di collegamento (binder), ottenuto con graniglia e pietrischetti della IV Categoria prevista dalle Norme C.N.R., sabbia ed additivo confezionato a caldo con idonei impianti con dosaggi e modalità indicati dalle Norme Tecniche, con bitume di prescritta penetrazione, posto in opera con idonee macchine vibro-finitrici, previa stesa sulla superficie di applicazione di emulsione bituminosa al 55% nella misura di 0.700 kg/mq, compattato con rulli a ruote pneumatiche e metalliche, compreso nel prezzo ogni materiale, lavorazione ed onere per dare il lavoro compiuto a perfetta regola d'arte. Per ogni mq*cm di spessore compattato in opera		
		mqxcm	1,25
13	CONGLOMERATO BITUMINOSO PER STRATO DI USURA		

Articolo di Elenco	INDICAZIONE DELLE PRESTAZIONI	Unità di misura	Prezzo euro
14	<p>conglomerato bituminoso per strato di usura, ottenuto con impiego di pietrischetti e di graniglie, sabbie ed additivi come da Norme Tecniche, confezionato a caldo con bitume di prescritta penetrazione, in idonei impianti, con i dosaggi e le modalità indicati nelle Norme Tecniche, steso in opera a perfetta regola d'arte; compresa la spruzzatura preliminare del piano di posa con emulsione bituminosa, la fornitura e la miscelazione di attivante l'adesione fra bitume ed inerti rispondente a tutti i requisiti richiesti dalle Norme Tecniche ed in misura non inferiore a 0.40 kg/mc.</p> <p>Dello spessore medio finito di cm 3.00</p> <p>CON IMPIEGO DI GRANIGLIE E PIETRISCH. CAT. I NORME CNR</p> <p>TRATTAMENTO DI SATURAZIONE</p> <p>od impermeabilizzazione dello strato di usura mediante stesa di bitume e sabbia, ivi compreso ogni onere per dare il lavoro eseguito a perfetta regola d'arte, secondo le prescrizioni di capitolato e compreso l'onere dell'asportazione del materiale in eccesso</p>	mq	4,11
15	<p>SCAVO DI FONDAZIONE IN MATERIALE DI QUALSIASI NATURA COMPRESO RINTERRO</p> <p>a sezione obbligata, anche a campioni di qualsiasi lunghezza, in materiale di qualsiasi natura e consistenza, asciutto o bagnato, esclusi la roccia da mina ed i trovanti aventi ciascuno volume superiore al 1/2 mc; comprese le armature occorrenti di qualsiasi tipo anche a cassa chiusa, con tutti gli oneri e le prescrizioni di cui alla voce per gli scavi di sbancamento</p>	mq	0,70
16	<p>SISTEMAZIONE IN RILEVATO O IN RIEMPIMENTO DI MATERIALI IDONEI</p> <p>provenienti sia dagli scavi che dalle cave di prestito; compreso il compattamento a strati fino a raggiungere la densità prescritta; compreso l'eventuale inumidimento; comprese la sagomatura e profilatura dei cigli, delle banchine e delle scarpate rivestite con terra vegetale compresa ogni lavorazione ed onere per dare il rilevato compiuto a perfetta regola d'arte</p> <p>CON MATERIALI APPARTENENTI AI GRUPPI A1, A2-4, A2-5, A3</p>	mc	13,87
17	<p>MATERIALI IN NATURA COSTITUITI DA DETRITI DI CAVA O GHIAIA</p> <p>materiali in natura costituiti da detriti di cava o ghiaia mista per la formazione del letto di posa della fondazione stradale, per la regolarizzazione del piano viabile delle deviazioni di strade campestri o vicinali, per la sistemazione e preparazione, anche a mano, di sottofondazioni o spianamenti per l'impianto di opere d'arte, compresa la fornitura, stesa in opera dei materiali e cilindratura a fondo compresa regolarizzazione del piano superiore secondo le prescrizioni della Direzione Lavori, misurato in opera dopo la compressione</p>	mc	1,22
102	<p>POZZETTI PREFABBRICATI IN CLS 120X120</p> <p>Fornitura e posa in opera di pozzetti prefabbricati in cls 120x120, completi di chiusino classe C250</p>	mc	18,14
103	<p>PROLUNGHE PER POZZETTI IN CLS 120X120</p> <p>Fornitura e posa in opera di prolunghe per pozzetti prefabbricati in cls 120x120</p>	cad	179,36
19	<p>FORNITURA E POSA IN OPERA DI TUBI DI CEMENTO DIAM.12,5</p> <p>fornitura e posa in opera di tubi di cemento, eventualmente poggiati su platea in calcestruzzo, congiunti a maschio e femmina e sigillati con malta cementizia dosata a 400 kg di cemento per mc di sabbia e rivestiti con calcestruzzo di classe 200 da pagarsi a parte secondo quanto prescritto dalle Norme Tecniche. Del diametro interno di:</p> <p>CM 12,5</p>	cad	95,00
		ml	13,00

Articolo di Elenco	INDICAZIONE DELLE PRESTAZIONI	Unità di misura	Prezzo euro
21	FORNITURA E POSA IN OPERA DI TUBI DI CEMENTO DIAM.60 fornitura e posa in opera di tubi di cemento autoportanti, a base piana, eventualmente poggiati su platea in calcestruzzo, congiunti a maschio e femmina e sigillati con malta cementizia dosata a 400 kg di cemento per mc di sabbia e rivestiti con calcestruzzo di classe 200 da pagarsi a parte secondo quanto prescritto dalle Norme Tecniche. Del diametro interno di: CM 60	ml	32,00
24	CONGLOMERATO CEMENTIZIO SEMPLICE RCK15 in opera per sottofondazioni, getti di pulizia, riempimenti e rinfianchi, con versamento entro pareti in terra o casseformi (queste ultime escluse dal prezzo), ma compresa la battitura, la pilonatura, nonché la regolarizzazione delle superfici, dosato a 150 kg/mc, di classe 325, opportunamente selezionato	mc	90,70
25	CONGLOMERATO CEMENTIZIO PER OPERE DI FONDAZIONE RCK20 anche se debolmente armato (fino ad un massimo di 30 kg di acciaio per mc) confezionato in conformità alle vigenti Norme di Legge con cemento, inerti ed acqua aventi le caratteristiche indicate nelle Norme Tecniche, compreso l'onere delle casseforme ed armatura, escluso solo la eventuale fornitura e posa in opera dell'acciaio: DI CLASSE 200 CON RCK >= 20 N/MMQ	mc	90,70
26	CONGLOMERATO CEMENTIZIO PER OPERE DI FONDAZIONE RCK25 plinti, travi rovesce, platee, basamenti semplici confezionato con due o più pezzature di inerte da ottenere una corretta distribuzione granulometrica, gettato con ausilio di casseri con l'esclusione dell'armatura e dei casseri che saranno contabilizzati a parte, ma compresi gli oneri della vibratura del getto, resistenza caratteristica cubica a 28 giorni di maturazione R'bk >= 25 N/mm ² DI CLASSE 200 CON RCK >= 25 N/MMQ	mc	103,50
28	ACCIAIO IN BARRE AD ADERENZA MIGLIORATA di qualsiasi diametro, per lavori in cemento armato, dato in opera compreso l'onere delle piegature, il filo per le legature, le eventuali saldature per giunzioni, distanziatori, lo sfrido e quant'altro occorra TIPO FE B 44 K CONTROLLATO	kg	1,05
29	CASSEFORME PER STRUTTURE IN CONGLOMERATO CEMENTIZIO semplice, armato ordinario o precompresso, compreso disarmo, sfrido, chioderia, ecc.	mq	22,00
31	FORNITURA E POSA IN OPERA DI CANALETTE COSTITUITE DA EMBRICI fornitura e posa in opera di canalette costituite da embrici di cm 50x50x20 in elementi prefabbricati in conglomerato cementizio vibrato avente R'bk >= 25 N/mm ² , o di dimensioni cm 40/50x57 h=18 spessore cm 4.5, svasati con incastro antiscivolo a coda di rondine, poste secondo la massima pendenza delle scarpate stradali o delle pendici del terreno compreso lo scavo e la costipazione del terreno di appoggio delle canalette, il bloccaggio mediante tondini di acciaio del diam. 24 mm infissi nel terreno e tutto quanto altro prescritto nelle Norme Tecniche	ml	27,74
106	CAVIDOTTO IN TUBO IN PVC CORRUGATO A DOPPIO STRATO DIAMETRO ESTERNO 125 mm. Fornitura e posa in opera di cavidotto in tubo in PVC corrugato a doppio strato diametro esterno 125 mm, compreso bauletto in cls	ml	13,40
32	POZZETTO PREFABBRICATO DI CALCESTRUZZO 60x60x60 dato in opera compreso scavo ed ogni altro onere: DIM. CM 60*60*60		

Articolo di Elenco	INDICAZIONE DELLE PRESTAZIONI	Unità di misura	Prezzo euro
33	CHIUSINO PER POZZETTI IN CLS COMPLETO DI CONTROTELAIO dato in opera compreso ogni onere: DI GHISA TIPO PESANTE CARRABILE DIM. CM 60*60	cad.	99,23
34	CALCESTRUZZO CLASSE 300 PER FONDAZIONE PORTALI E PALI IPE Esecuzione di blocchi di fondazione dei portali e pali ipe in calcestruzzo di classe 300 avente Rbk >=30N/mq, di dimensioni idonee a garantire la perfetta stabilità, compreso ogni onere per l'esecuzione dello scavo a sezione obbligata in terreno di qualsiasi natura, il carico trasporto e scarico a rifiuto del materiale di risulta, compreso altresì l'onere della vibratura, delle casseforme e quanto altro occorre per dare il lavoro compiuto a perfetta regola d'arte, esclusa soltanto la fornitura e posa in opera delle armature metalliche. PER INSTALLAZIONI LATERALI AL P.V.	cad.	88,56
107	CAVI ENERGIA MULTIPOLARI FG7OR (0.6/1kV) sez. 1 x16 mmq Cavi energia multipolari FG7OR (0.6/1kV) sez. 1 x16 mmq	mc	101,37
35	FORNITURA E POSA IN OPERA DI PALO RASTREMATO A STELO DIRITTO in blocco di fondazione già predisposto, ricavato da tubo saldato di acciaio avente carico di rottura non inferiore a 410 N/mm ² (tipo Fe 42 UNI 7901), bitumato internamente, compresa la verniciatura del palo con due mani di smalto ad olio previa mano di antiruggine, forature, dado di messa a terra, eventuale manicotto di riduzione per attacco apparecchio di illuminazione e asola per alloggiamento della cassetta di derivazione, ed ogni altro onere e magistero per dare l'opera completa a perfetta regola d'arte. Per ogni singolo palo con le caratteristiche di seguito indicate - D = diametro alla base in mm - SM = spessore minimo del palo in mm - H = altezza totale in metri D=168.7 SM=4.00 H=12.00	ml	6,90
108	BRACCIO SINGOLO PER PALO Fornitura e posa in opera di braccio singolo per palo come da elaborati	cad.	451,34
109	OTTICA STRADALE, SCHERMO CUT-OFF, MUNITO DI LAMPADA SAP 250W (PER ILLUMINAZIONE STRADA) Fornitura e posa in opera di ottica stradale, schermo CUT-OFF, munito di lampada SAP 250W (per illuminazione strada)	cad	133,10
36	MESSA A TERRA DI PALI e montanti, compresa la fornitura e collocazione del dispersore a picchetto a croce in acciaio zincato e bulloni in acciaio inox, della lunghezza di ml 1.50, di capicorda, di conduttore di collegamento di sezione e lunghezza adeguata, compreso ogni altro onere accessorio per dare l'opera completa a perfetta regola d'arte secondo le vigenti norme CEI	cad	413,00
37	FORNITURA E POSA IN OPERA DI INTERRUTTORE FOTOELETTRICO crepuscolare per comando indiretto di circuiti mediante dispositivo di potenza, con soglia di intervento pre-impostabile per campo di illuminamento compreso fra 0-50 lux, ritardo di inserzione predeterminato. L'unità sarà costituita da: - elemento fotosensibile esterno in esecuzione IP 55 fornito in opera completo di linea e di schermo - unità amplificatrice da quadro del segnale in ingresso - relè con contatto di scambio con portata 10A - complesso di lavorazioni e forniture minute necessarie al cablaggio ed alla posa in opera, i diversi componenti costituenti l'apparecchiatura in modo da darla operante a perfetta regola d'arte	cad.	36,28

Articolo di Elenco	INDICAZIONE DELLE PRESTAZIONI	Unità di misura	Prezzo euro
38	F.P.O. DI QUADRO ELETTRICO PER IMPIANTI FINO A 6 KW fornitura e posa in opera, su basamento in calcestruzzo predisposto, di quadro elettrico costituito da: - armadio in vetroresina delle dimensioni di cm 125*70*40 tipo "LA CONCHIGLIA"; - quadro generale di comando comprendente: a) n. 1 interruttore generale con automatico, con bobina di sgancio quadripolare da 63 A; b) n. 1 relè differenziale di terra con regolazione della sensibilità e del tempo di intervento, tipo "DOSSENA DER 1" o similare, completo di riduttore di corrente toroidale; c) n. 1 interruttore automatico magnetotermico quadripolare da 32-40 A tipo "TICINO" o similare; d) n. 1 interruttore automatico magnetotermico bipolare da 10 A tipo "TICINO" o similare ; e) n. 2 selettori a tre posizioni (manuale-automatico); f) n. 1 orologio elettrico giornaliero con riserva di carica; g) n. 3 basi portafusibili; h) n. 2 contattori tipo "SIEMENS 3 TB44" o similare, corrente nominale 32 A grandezza 2; i) cassetta di contenimento di resina autoestinguente, grado di protezione IP 55, con coperchio trasparente. Compresa la messa a terra, la cablatura ed ogni altro onere o magistero per dare l'opera completa a perfetta regola d'arte	cad.	165,39
39	QUADRO ELETTRICO PER CONTENIMENTO CONTATORE NUOVA FORNITURA ENEL Quadro elettrico per contenimento contatore nuova fornitura Enel	cad.	2.094,52
40	STRISCE LONGITUDINALI O TRASVERSALI IN VERNICE PREMISCELATA Segnaletica di nuovo impianto costituita da strisce longitudinali o trasversali rette o curve, eseguita con vernice rifrangente del tipo premiscelato di qualsiasi colore, compreso ogni onere per nolo di attrezzature, forniture materiale tracciamento comprese altresì la pulizia delle zone di impianto e l'installazione ed il mantenimento della segnaletica di cantiere regolamentare.	cad	678,50
	c PER STRISCE CONTINUE DA CM 15 DI LARGHEZZA		
110	FORNITURA E POSA IN OPERA DI SEGNALETICA VERTICALE Fornitura e posa in opera di segnaletica verticale, compreso ogni onere	ml	0,36
111	FORNITURA E POSA IN OPERA DI SEGNALETICA VERTICALE PER ROTATORIE Fornitura e posa in opera di segnaletica verticale per rotatorie, compreso ogni onere	a corpo	26.000,00
41	FORNITURA E POSA IN OPERA DI BARRIERA DI SICUREZZA LATERALE fornitura e posa in opera di barriere stradali di sicurezza - marcate CE secondo il DM n°233 del 28/06/2011 complete di rapporto di prova e manuale di installazione - rette o curve per bordo laterale da installare su corpo stradale in rilevato od in scavo, aventi caratteristiche prestazionali minime corrispondenti a quelle della classe (livello di contenimento) H2, conformi al D.M. 18/02/92 n° 223 e successive modifiche (D.M. 21/06/2004), di qualsiasi tipo	a corpo	17.000,00
	CLASSE H2		
42	FONDAZIONE STRADALE IN MISTO STABILIZZATO	ml	55,00

Articolo di Elenco	INDICAZIONE DELLE PRESTAZIONI	Unità di misura	Prezzo euro
	fondazione stradale in misto granulare stabilizzato con legante naturale, compresa la eventuale fornitura dei materiali di apporto o la vagliatura per raggiungere la idonea granulometria, acqua, prove di laboratorio, lavorazione e costipamento dello strato con idonee macchine, compresi ogni fornitura, lavorazione ed onere per dare il lavoro compiuto secondo le modalità prescritte nelle Norme Tecniche, misurata in opera dopo costipamento	mc	26,68
120	FORNITURA E POSA IN OPERA DI CORDONATURA SORMONTABILE fornitura e posa in opera di cordonatura per fascia spartitraffico, aiuole e simili, rettilinee od in curva, in calcestruzzo avente $R_{bk} \geq 30$ N/mm ² , dosato a 400 kg di cemento normale per mc di getto finito per il corpo delle cordonate, rifinita nelle sole facce in vista con uno strato superficiale in graniglia e polvere bianca dosata a 350 kg di cemento bianco dello spessore medio di cm 2, in elementi della lunghezza di cm 100, aventi sezione compresa fra 300 e 500 cm ² , qualunque sia la forma, allettati con malta cementizia su apposita fondazione da pagarsi a parte, compresa la stuccatura dei giunti e quanto altro prescritto nelle Norme Tecniche	ml	25,00
129	SEMINAGIONE PER LA CREAZIONE DI ZONE A VERDE aiuole spartitraffico, con semi da prato della qualità che verrà ordinata dalla Direzione Lavori, compreso: le necessarie forniture, il dissodamento, la concimazione, eventuale riporto di terreno uniforme e inaffiamento sino alla germinazione, ed ogni altro onere.	mq	0,82
134	CANALETTA GRIGLIATA IN ACCIAIO ZINCATO Fornitura e posa in opera di canaletta prefabbricata c.a.v. dimensioni interne 33x15h con coperchio in grigliato di acciaio zincato DN400, compreso letto di posa in cls	ml	68,00
135	FORNITURA E POSA IN OPERA DI TUBI DI CEMENTO DIAM.80 fornitura e posa in opera di tubi di cemento autoportanti, a base piana, eventualmente poggiati su platea in calcestruzzo, congiunti a maschio e femmina e sigillati con malta cementizia dosata a 400 kg di cemento per mc di sabbia e rivestiti con calcestruzzo di classe 200 da pagarsi a parte secondo quanto prescritto dalle Norme Tecniche. Del diametro interno di: CM 80	ml	43,00
136	FORNITURA E POSA IN OPERA DI CONTROTUBO IN ACCIAIO DIAM.315 sp. 5,9 mm fornitura e posa in opera di controtubo in acciaio diam 315 sp. 5,9 mm, escluso rinfiando. CM 31,5	ml	118,00
137	Fornitura e posa in opera di valvola di ritegno a clapet diam 125, compreso elemento di imbocco ed ogni altro onere	cad	300,00
138	Allestimento cantiere per esecuzione di micropali	a corpo	2.500,00
139	Perforazione a rotoperussione per esecuzione di micro pali diam 300 mm	ml	52,00

Articolo di Elenco	INDICAZIONE DELLE PRESTAZIONI	Unità di misura	Prezzo euro
140	Getto di micropali verticali ad alta pressione. Diam 300 mm	ml	38,00
141	Fornitura e posa di tubolare d'armatura FE510 o superiore	kg	1,90
142	CALCESTRUZZO PER OPERE DI FONDAZIONE RCK30 Calcestruzzo in opera confezionato con 0,400 m3 di sabbia e 0,800 m3 di ghiaietto per m3 d'impasto, per strutture di fondazioni armate (plinti, travi rovesce, platee, ecc.), compreso pompa o gru, gettato con ausilio di casseri; ferro e casseri contabilizzati resistenza caratteristica a 28 gg - Rck non inferiore a 30N/mm2	mc	115,00
143	FORMAZIONE DI FASCIA ARBUSTIVA Formazione di fascia arbustiva con cespugli di rosa canina, pruno spino, biancospino	cad	25,00