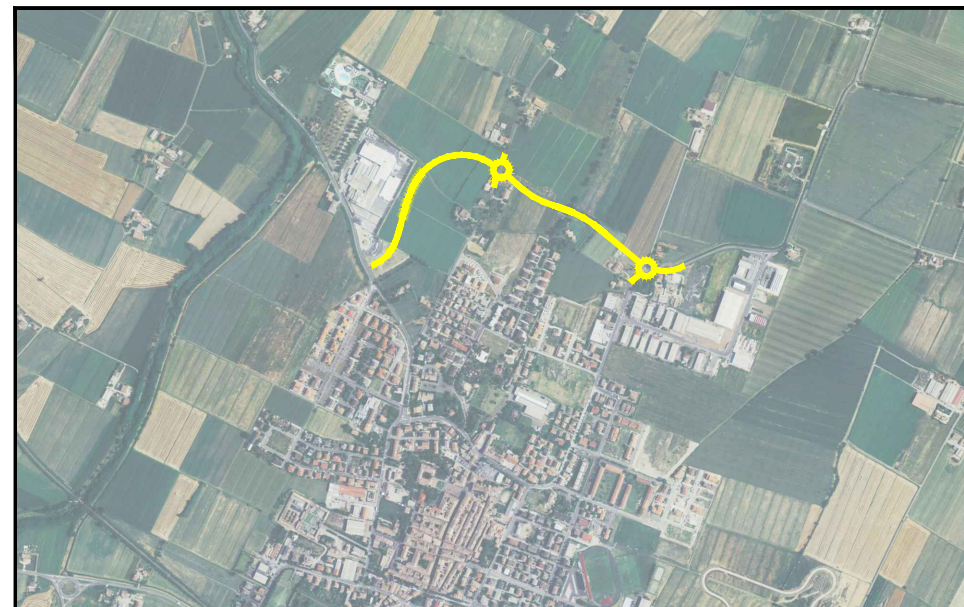




COMUNE di BUSSETO
REALIZZAZIONE del TRONCO STRADALE
di COLLEGAMENTO
tra la S.P. n. 588 "DEI DUE PONTI"
e S.P. n.94 "BUSSETO - POLESINE"
(TANGENZIALE di BUSSETO 3° STRALCIO)



PROGETTO
MANDATARIA
Aerre
P&L
engineering
Società di ingegneria
Str. Cavaglieri, 10 - 43126 PARMA - Italy
Tel. 0521/980773 Fax. 0521/980835
info@arre.com
MANDANTI
Dott. Geol. LORENZO NEGRI
Via Paolo Rossi, 58A - 03102 PARMA (PR)
Tel. 0521/244680 Fax. 0521/241207
l.negri@geodisparma.it

CONSULENZE SPECIALISTICHE
ARCHEOLOGIA
A.B.A.C.U.S. s.r.l. - Dott. Ing. Corrado Angiolini
Via Emilia Ovest n. 187 - San Pancrazio 43016 Parma
tel. 0521/477338 - P.I. - C.F. 02345000369
IMPATTO AMBIENTALE
A.M.O.I.T.E.R. s.r.l. - Istituto di ingegneria ambientale
Via Mazzini, 5A - 43100 Parma
tel. 0521/742420 - fax 0521/742426
info@amoter.it
RILIEVI TOPOGRAFICI
S.I.T.O.P. s.r.l. - Servizio Topografico e Topografici
Via Polesine, 2 - 43013 Busseto (PR)
Tel. 0524/91240 - Fax. 0524/939226
info@sitop.it
G.E.O.S. s.r.l.
Via Edison 108B - 0526 - 41126 PARMA
Tel. 0524/846548
info@geos.it

IL RESPONSABILE DI PROGETTO
Dott. Ing. Francesco Ferrari

IL RESPONSABILE DEL PROCEDIMENTO
Dott. Arch. Roberta Minardi

REV.	DATA	DESCRIZIONE
0	Set. 2015	Emissione
1	Mag. 2016	REVISIONE PER C.d.S.

**INQUADRAMENTO
SU RILIEVO**
Scala 1:2000

