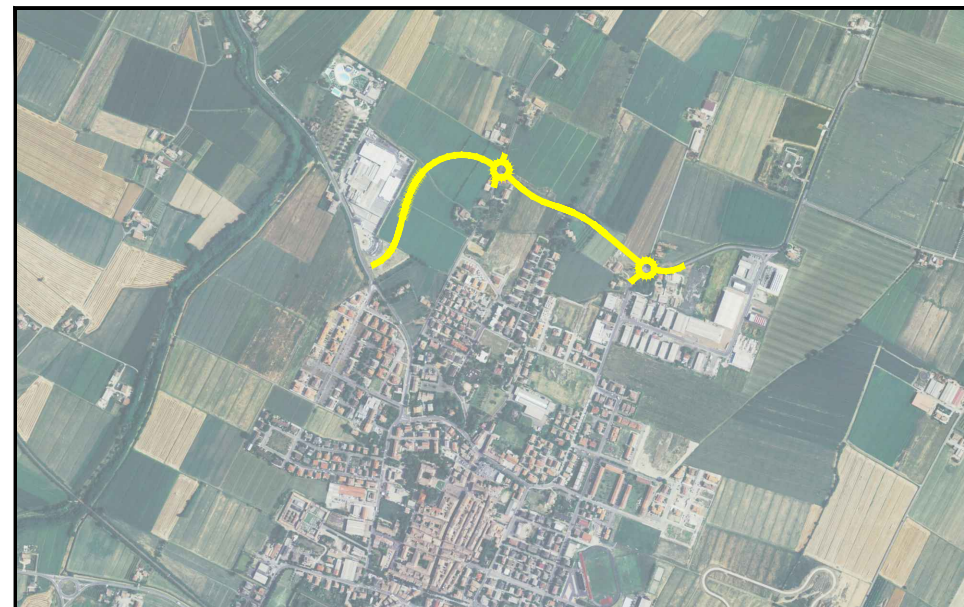


**COMUNE di BUSSETO**  
REALIZZAZIONE del TRONCO STRADALE  
di COLLEGAMENTO  
tra la S.P. n. 588 "DEI DUE PONTI"  
e S.P. n.94 "BUSSETO - POLESINE"  
(TANGENZIALE di BUSSETO 3° STRALCIO)



PROGETTO  
MANDATARIA  
**Aerre**  
P&L  
engineering  
Società di ingegneria  
Str. Cavaglieri, 10 - 43126 PARMA - Italy  
Tel. 0521/986773 Fax 0521/986935  
info@arre.it

MANDANTI  
Dott. Geol. LORENZO NEGRİ  
Via Nello Nelli, 58A - 03102 PIAZZANO (PR)  
Tel. 0521/244880 Fax 0521/241207  
lney@geodisparma.it

CONSULENZE SPECIALISTICHE

ARCHEOLOGIA  
A.B.A.C.U.S. s.r.l. - Conf. Geo. Conf. Geo. Ingegneri  
Via Emilia Ovest n. 187 - San Pancrazio 43016 Parma  
tel. 0521/8371380 P.I. - C.F. 02436000400

IMPATTO AMBIENTALE  
A.M.O.I.T.E.R. s.r.l. - Società di ingegneria ambientale  
Via Mazzini, 5A - 43100 Parma  
tel. 0521/742020 Fax 0521/742026  
info@amoi.it

RIEUVI TOPOGRAFICI  
S.T.T.O.P. s.r.l. - Servizi Topografici e Topografici  
Via Fossali, 2 - 43121 Busseto (PR)  
Tel. 0524/91240 - Fax 0524/939226  
info@sttopt.it

G.E.O.S. s.r.l.  
Via Edison 108A, 2009 - 41125 PARMA  
Tel. 0524/84458  
info@geos.it

IL RESPONSABILE DI PROGETTO  
Dott. Ing. Francesco Ferrari

IL RESPONSABILE DEL PROCEDIMENTO  
Dott. Arch. Roberta Minardi

REV.	DATA	DESCRIZIONE
0	Set. 2015	Emissione
1	Mag. 2016	REVISIONE PER C.d.S.

