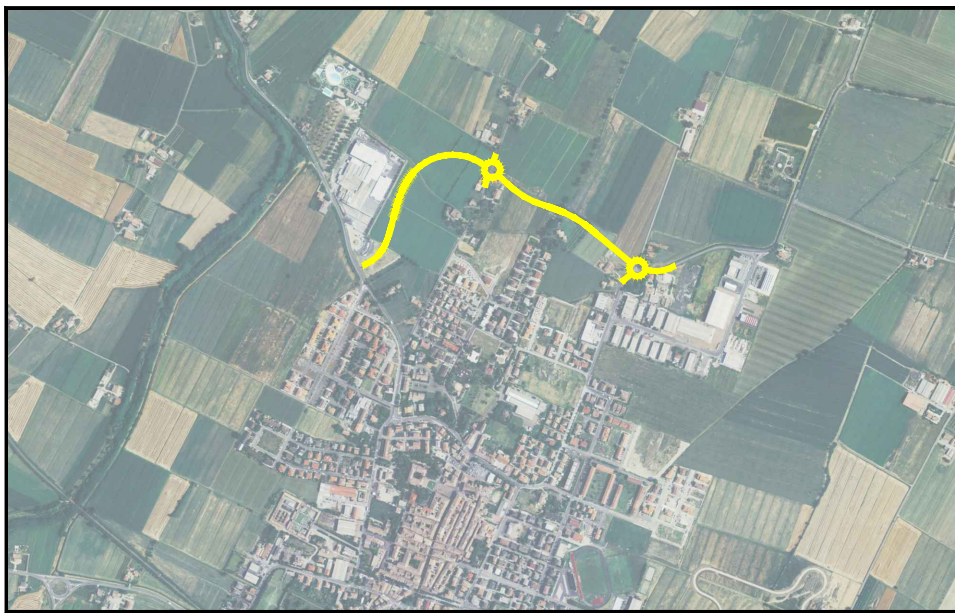




COMUNE di BUSSETO
REALIZZAZIONE del TRONCO STRADALE
di COLLEGAMENTO
tra la S.P. n. 588 "DEI DUE PONTI"
e S.P. n.94 "BUSSETO - POLESINE"
(TANGENZIALE di BUSSETO 3° STRALCIO)



PROGETTO
MANDATARIA
Aerre
P&L
engineering
Società di ingegneria
Str. Cavaglieri, 10 - 43126 PARMA, Italy
Tel. 0521/980773 Fax 0521/980935
info@arre.it
MANDANTI
Dott. Geol. LORENZO NEGRİ
Via Paolo Rossi, 56A - 03102 PIAZZA D'ARMI
Tel. 0521/244480 Fax 0521/241207
lney@geodisparma.it

CONSULENZE SPECIALISTICHE
ARCHEOLOGIA
A.B.A.C.U.S. s.r.l. - Società di Consulenza Archeologica
Via Emilia Ovest n. 187 - San Pancratio 43016 Parma
tel. fax 0521/973188 P.I. - C.F. 02345600199
IMPATTO AMBIENTALE
A.M.B.I.T.E.R. s.r.l. - Società di ingegneria ambientale
Via Mazzini, 5A - 43100 Parma
tel. +390521/424200 fax +390521/424204
http://www.ambiter.it
RILIEVI TOPOGRAFICI
S.T.T.O.P. s.r.l. - Servizi Topografici e Topografici
Via Fossali, 2 - 43121 Busseto (PR)
Tel. 0524/91240 - Fax 0524/939205
info@sttop.it
G.E.O.S. s.r.l.
Via Edison 108A - 0526 - 43125 PARMA
Tel. 0524/94454
info@geos.it

IL RESPONSABILE DI PROGETTO
Dott. Ing. Francesco Ferrari
IL RESPONSABILE DEL PROCEDIMENTO
Dott. Arch. Roberta Minardi

REV.	DATA	DESCRIZIONE
0	Set. 2015	Emissione
1	Mai. 2016	REVISIONE PER C.d.S.

COROGRAFIA
Scala 1:25000

