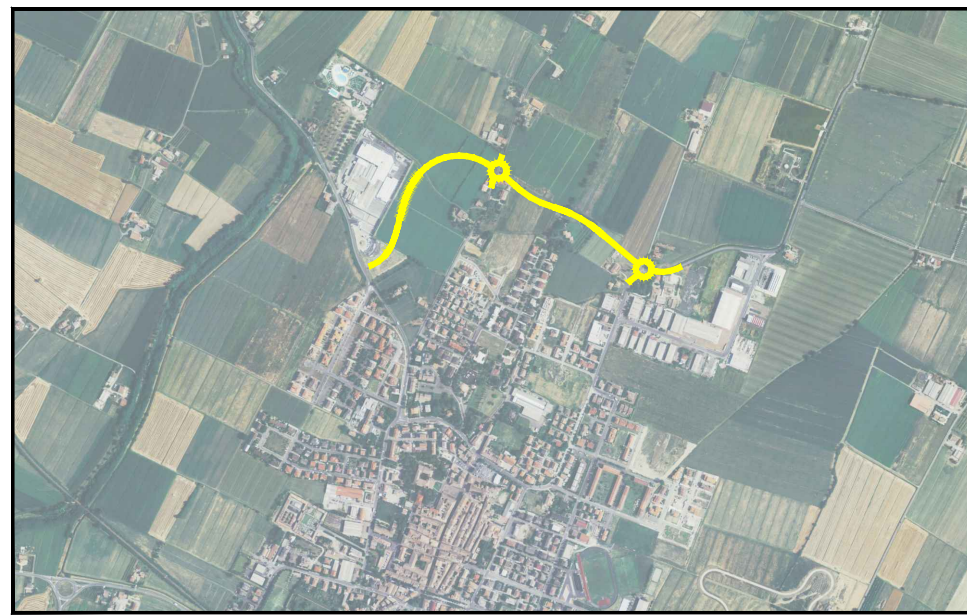


**COMUNE di BUSSETO**  
REALIZZAZIONE del TRONCO STRADALE  
di COLLEGAMENTO  
tra la S.P. n. 588 "DEI DUE PONTI"  
e S.P. n.94 "BUSSETO - POLESINE"  
(TANGENZIALE di BUSSETO 3° STRALCIO)



PROGETTO DEFINITIVO

OGGETTO:  
PROGETTO DELL' INFRASTRUTTURA

TAV. N.  
E.1.3

TITOLO:  
PLANIMETRIA GENERALE  
ROTATORIA BORGHETTO E RAMI DI INNESTO

SCALA  
1:250

AGGIORNAMENTI		DESCRIZIONE
REV.	DATA	
0	Set. 2015	Emissione
1	Mag. 2016	REVISIONE PER C.d.S.

PROGETTO  
MANDATARIA

**Aierre**  
P&L  
engineering

Società di ingegneria  
Str. Cavagnari, 10 - 43126 PARMA - Italy  
Tel. 0521/986773 Fax 0521/988836  
info@aierre.com

MANDANTI  
Dott. Geol. LORENZO NEGRI  
Via Nedo Nadi, 8/A - 43100 PARMA (PR)  
Tel. 0521/244693 Fax 0521/241207  
l.negri@geostudioiparma.it

CONSULENZE SPECIALISTICHE

ARCHEOLOGIA  
A.B.A.C.U.S. s.r.l. - Dott.ssa Cristina Anghinelli  
Via Emilia Ovest n. 167 - San Pancrazio 43016 Parma  
tel./fax 0521/673108 - P.I. - C.F. 02343602940

IMPATTO AMBIENTALE  
A.M.B.I.T.E.R. s.r.l. - Società di ingegneria ambientale  
via Nicolodi, 5A - 43100 Parma  
tel. +390521942630 - fax +390521942436  
http://www.ambiter.it/

RILIEVI TOPOGRAFICI  
S.T.T.O.P. s.r.l. Servizio Territoriale e Topografici  
Via Pinchelli, 2 - 43011 Busseto (PR)  
Tel. 0524/91243 - Fax. 0524/930626  
info@sttop.191.it

G.E.O.3. s.r.l.  
Via Edison Volta, 25/B - 43125 PARMA  
Tel. 0524/944548  
info@geo3er.it

IL RESPONSABILE DI PROGETTO  
Dott. Ing. Francesco Ferrari

IL RESPONSABILE DEL PROCEDIMENTO  
Dott. Arch. Roberta Minardi

