



CONDOTTA SERVIZIO 1°DORSALE ACQUE ALTE

TOMBINO IN CLS AUTOPORTANTE
A BASE PIANA Ø900
PER CONTINUITÀ IDRAULICA

RECAPITO N° 3
Immissione in fosso esistente
mediante tubo Ø160 di portata pari a ~30 l/s
gestore recapito finale:
Consorzio di Bonifica di Parma
volume laminato nel tratto pari a ~ 118 mc

PREDISPOSIZIONE CONTROTUBO PER
IRRIGAZIONE Ø315

RECAPITO N° 4
Immissione in fosso esistente
mediante tubo Ø160 di portata pari a ~30 l/s
gestore recapito finale:
Consorzio di Bonifica di Parma
volume laminato nel tratto pari a ~ 110 mc

RISAGOMATURA FOSSE ESISTENTE

TOMBINO IN CLS AUTOPORTANTE
A BASE PIANA Ø900
PER CONTINUITÀ IDRAULICA

TOMBINO IN CLS AUTOPORTANTE
A BASE PIANA Ø900
PER CONTINUITÀ IDRAULICA

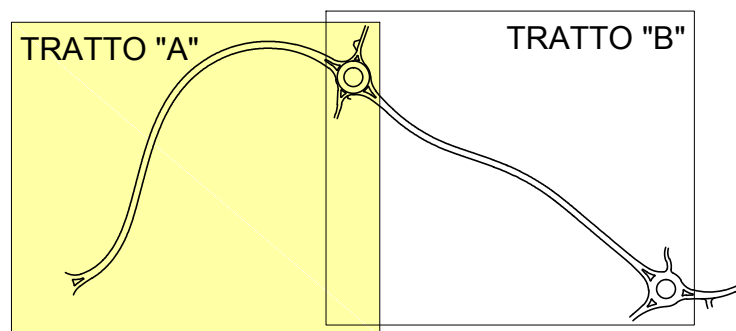
RECAPITO N° 6
Immissione in fosso esistente
mediante tubo Ø160 di portata pari a ~30 l/s
gestore recapito finale:
Consorzio di Bonifica di Parma
volume laminato nel tratto pari a ~ 110 mc

MURO D'IMBOCCO / SBOCO
IN C.A.

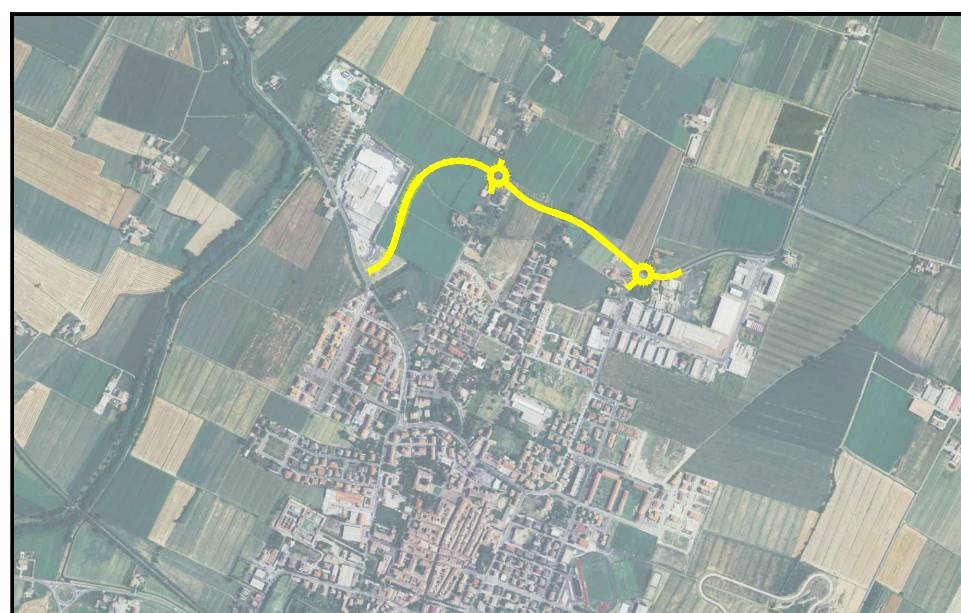
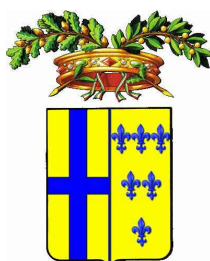
RECAPITO N° 8
Immissione in fosso esistente
mediante tubo Ø160 di portata pari a ~30 l/s
gestore recapito finale:
Consorzio di Bonifica di Parma

LEGENDA SISTEMAZIONI IDRAULICHE	
	direzione escomio acque di piattaforma
	direzione acque fossi / tombini
	pozzetti d' ispezione
	caditoie stradali
	tombini
	collettori caditoie
	muri d'imbocco / sbocco tombini
	griglia carrabile per raccolta acque
	embrici in cls
	fosso
	recapiti

K-PLAN



COMUNE di BUSSETO
REALIZZAZIONE del TRONCO STRADALE
di COLLEGAMENTO
tra la S.P. n. 588 "DEI DUE PONTI
e S.P. n.94 "BUSSETO - POLESINE"
(TANGENZIALE di BUSSETO 3° STRALCIO)



PROGETTO
MANDATARIA
Aerte
p.l.
engineering
Società di ingegneria
Str. Cavagrandi, 10 - 43126 PARMA - Italy
Tel. 0521598773 Fax 0521598805
info@amc.com
MANDANTI
Dott. Geol. LORENZO NEGRİ
Via Nello Nelli, 204 - 43100 PARMA (PR)
Tel. 0521544885 Fax 0521541207
l.negrì@proteusparma.it

CONSULENZE SPECIALISTICHE
ARCHEOLOGIA
A.B.A.C.U.S. - Dott. Carlo Angiolini
Via Emilia Dotti n. 107 - San Pancrazio 40138 Parma
tel. 0521577578 - fax 0521577580
IMPATTO AMBIENTALE
A.M.B.I.T.E.R. s.r.l. - società di ingegneria ambientale
Via Riccardi, 2/A - 43100 Parma
tel. 0521142420 - fax 0521142424
info@amc.com
RILIEVI TOPOGRAFICI
S.T.T.O.P. s.r.l. Servizi Topografici e Geografici
Via Pirelli, 2 - 40131 Busseto (PR)
Tel. 052491242 - Fax 052490525
info@sttop.it
G.E.D.S. s.r.l.
Via Esera 198B, 206 - 43135 PARMA
Tel. 0524 94456
info@geds.it

PROGETTO DEFINITIVO

OGGETTO:
IDROLOGIA ED IDRAULICA

ITAV. N.
D.1.1

TITOLO:
PLANIMETRIA DI SISTEMAZIONE IDRAULICA
ASSE PRINCIPALE TRATTO "A"

SCALA
1:500

AGGIORNAMENTI		DESCRIZIONE
REV.	DATA	
0	Set. 2015	Emissione
1	Mag. 2016	REVISIONE PER C.G.S.

IL RESPONSABILE DI PROGETTO
Dott. Ing. Francesco Ferrari

IL RESPONSABILE DEL PROCEDIMENTO
Dott. Arch. Roberto Minardi

CONDOTTA SERVIZIO 1°DORSALE ACQUE ALTE

RISAGOMATURA FOSSE ESISTENTE

PREDISPOSIZIONE CONTROTUBO PER
IRRIGAZIONE Ø315

TOMBINO IN CLS AUTOPORTANTE
A BASE PIANA Ø900
PER CONTINUITÀ IDRAULICA

RECAPITO N° 1
Immissione in fosso esistente
mediante tubo Ø160 di portata pari a ~30 l/s
gestore recapito: Provincia di Parma
volume laminato nel tratto pari a ~ 33 mc

RECAPITO N° 2
Immissione in fosso esistente
mediante tubo Ø160 di portata pari a ~30 l/s
gestore recapito: Provincia di Parma
volume laminato nel tratto pari a ~ 38 mc