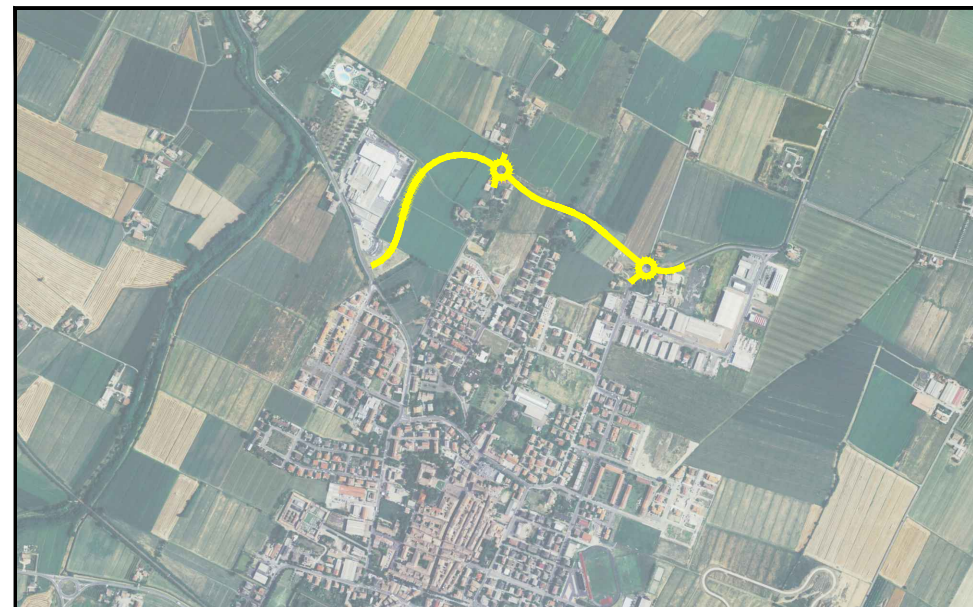


**COMUNE di BUSSETO**  
REALIZZAZIONE del TRONCO STRADALE  
di COLLEGAMENTO  
tra la S.P. n. 588 "DEI DUE PONTI"  
e S.P. n.94 "BUSSETO - POLESINE"  
(TANGENZIALE di BUSSETO 3° STRALCIO)

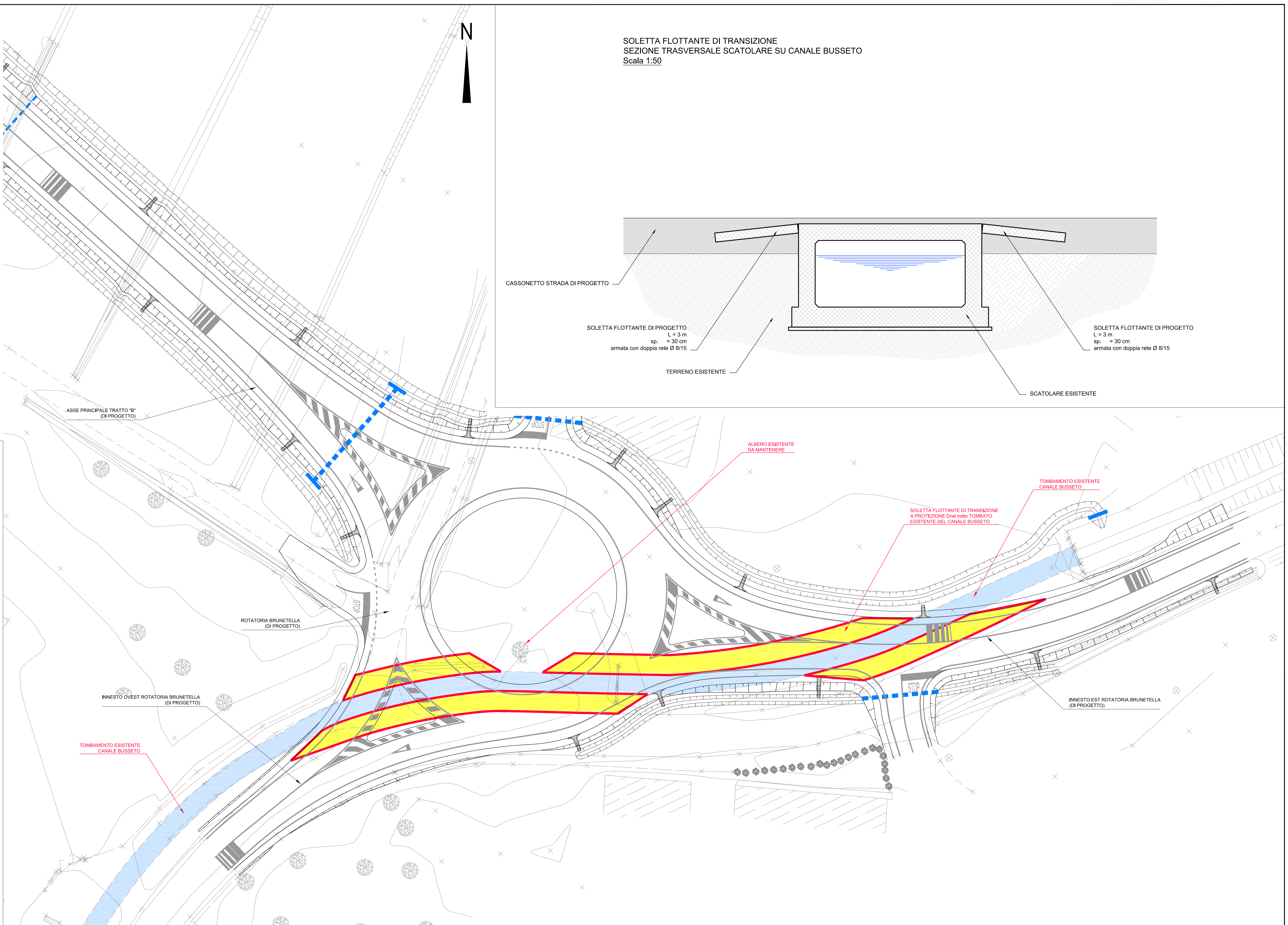


PROGETTO  
MANDATARIA  
**A**  
**erre**  
**p&l**  
**engineering**  
Società di ingegneria  
Str. Cavaglieri, 10 - 43126 PARMA - Italy  
Tel. 0521/980773 Fax. 0521/980805  
info@errepl.com  
MANDANTI  
Dott. Geol. LORENZO NEGRÌ  
Via Paolo Nelli, 5/A - 43126 PARMA (PR)  
Tel. 0521/24480 Fax. 0521/241207  
lney@geodisparma.it

CONSULENZE SPECIALISTICHE  
ARCHEOLOGIA  
A.B.A.C.U.S. s.r.l. - Contr. Cons. Cofiro Angeli  
Via Emilia Ovest n. 187 - San Pancrazio 43016 Parma  
tel. fax 0521/971388 P.I. - C.F. 02345600199  
IMPATTO AMBIENTALE  
A.M.O.I.T.E.R. s.r.l. - Società di ingegneria ambientale  
Via Mazzini, 5/A - 43100 Parma  
tel. 0521/742020 Fax. 0521/742024  
info@amoter.it  
RILIEVI TOPOGRAFICI  
S.T.T.O. s.r.l. - Servizio Topografico e Topografici  
Via Pavesi, 2 - 43121 Busseto (PR)  
Tel. 0524/91240 - Fax. 0524/930226  
info@stto.it  
G.E.O.S. s.r.l.  
Via Edison 108A - 05100 - 43125 PARMA  
Tel. 0524/94048  
info@geos.it

IL RESPONSABILE DI PROGETTO  
Dott. Ing. Francesco Ferrari  
IL RESPONSABILE DEL PROCEDIMENTO  
Dott. Arch. Roberta Minardi

REV.	DATA	DESCRIZIONE
0	Set. 2015	Emissione
1	Mag. 2016	REVISIONE PER C.d.S.



SOLETTA FLOTTANTE DI TRANSIZIONE  
SEZIONE TRASVERSALE SCATOLARE SU CANALE BUSSETO  
Scala 1:50

