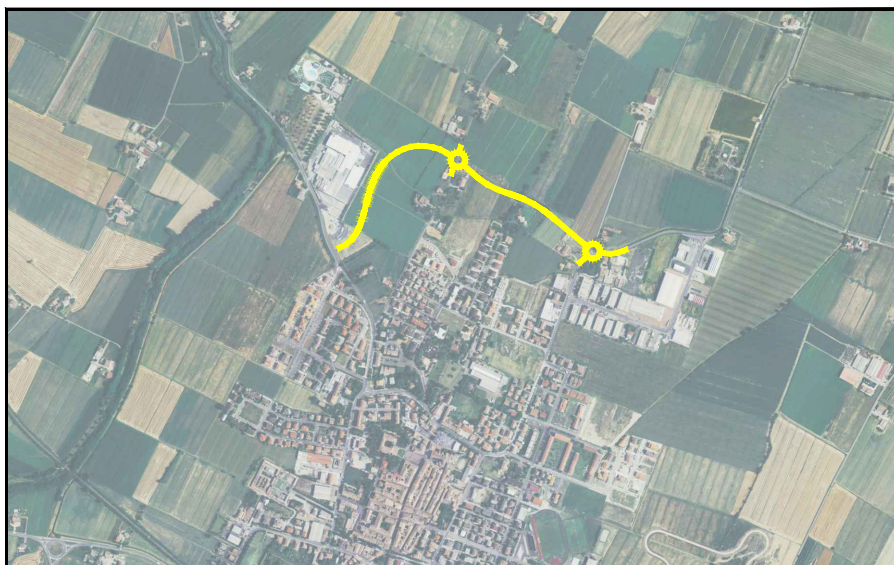




COMUNE di BUSSETO
REALIZZAZIONE del TRONCO STRADALE
di COLLEGAMENTO
tra la S.P. n. 588 "DEI DUE PONTI
e S.P. n.94 "BUSSETO - POLESINE"
(TANGENZIALE di BUSSETO 3° STRALCIO)



PROGETTO DEFINITIVO

OGGETTO:
PARTE GENERALE

TAV. N.

A.0

TITOLO:
ELENCO ELABORATI

SCALA

-

AGGIORNAMENTI:

REV.	DATA	DESCRIZIONE
0	Set. 2015	Emissione
1	Nov. 2015	REVISIONE 1
2	Mag. 2016	REVISIONE PER C.d.S.

PROGETTO
MANDATARIA



Società di ingegneria
Str. Cavagnari, 10 - 43126 PARMA - Italy
Tel. 0521/986773 Fax 0521/988836
info@aierre.com

MANDANTI
Dott. Geol. LORENZO NEGRI
Via Nedo Nadi, 9/A - 43100 PARMA (PR)
Tel. 0521/244693 Fax 0521/241207
l.negri@geostudiparma.it

CONSULENZE SPECIALISTICHE

ARCHEOLOGIA

A B A C U S s.r.l. - Dott.ssa Cristina Anghinetti
Via Emilia Ovest n. 167 - San Pancrazio 43016 Parma
tel./ fax 0521.673108 - P.I. - C.F. 02343500340

IMPATTO AMBIENTALE

A M B I T E R s.r.l. - società di ingegneria ambientale
via Nicolodi, 5A - 43100 Parma
tel. +390521942630 - fax +390521942436
http://www.ambiter.it/

RILIEVI TOPOGRAFICI

S. T. T O P s.r.l. Servizi Territoriali e Topografici
Via Ponchielli, 2 - 43011 Busseto (PR)
Tel.0524/91243 - Fax. 0524/930626
info@sttop.191.it

GEO 3 s.r.l.

Via Edison Volta, 25/B - 43125 PARMA
Tel.0524 944548
info@geo3srl.it

IL RESPONSABILE DI PROGETTO

Dott. Ing. Francesco Ferrari _____

IL RESPONSABILE DEL PROCEDIMENTO

Dott. Arch. Roberta Minardi _____

A – PARTE GENERALE

N. Elab.	Descrizione	Scala	Data	Rev.
A.0	ELENCO ELABORATI	-	Mag. 2016	2
A.1	RELAZIONE TECNICA ILLUSTRATIVA	-	Mag. 2016	1
A.2	ELENCO PREZZI UNITARIO	-	Mag. 2016	1
A.3	COMPUTO METRICO ESTIMATIVO	-	Mag. 2016	1
A.4	STIMA PERCENTUALE DELLE LAVORAZIONI	-	Mag. 2016	1
A.5	QUADRO ECONOMICO	-	Mag. 2016	2
A.6	CAPITOLATO SPECIALE PRESTAZIONALE	-	Set. 2015	0
A.7	DOCUMENTAZIONE FOTOGRAFICA	-	Set. 2015	0

B – IMPATTO AMBIENTALE

N. Elab.	Descrizione	Scala	Data	Rev.
B.1	RELAZIONE QUADRO DI RIFERIMENTO AMBIENTALE	-	Set. 2015	0
B.2	RELAZIONE QUADRO DI RIFERIMENTO PROGRAMMATICO	-	Set. 2015	0
B.3	RELAZIONE QUADRO DI RIFERIMENTO PROGETTUALE	-	Set. 2015	0
B.4	RELAZIONE VALUTAZIONE DEGLI IMPATTI	-	Mag. 2016	1
B.5	DOCUMENTO PREVISIONALE D'IMPATTO ACUSTICO	-	Mag. 2016	1
B.6	RELAZIONE PAESAGGISTICA	-	Mag. 2016	1
B.7	RELAZIONE VARIANTE AL PIANO DI CLASSIFICAZIONE ACUSTICA	-	Set. 2015	0
B.7.1	FASCE DI PERTINENZA ACUSTICA	-	Apr. 2016	1

C – ARCHEOLOGIA

N. Elab.	Descrizione	Scala	Data	Rev.
C.1	RELAZIONE RISCHIO ARCHEOLOGICO	-	Set. 2015	0
C.2	SAGGI ARCHEOLOGICI	-	Mag. 2016	1

D – IDROLOGIA ED IDRAULICA

N. Elab.	Descrizione	Scala	Data	Rev.
D.0	RELAZIONE IDRAULICA	-	Mag. 2016	1
D.1.1	PLANIMETRIA DI SISTEMAZIONE IDRAULICA ASSE PRINCIPALE TRATTO "A"	1:500	Mag. 2016	1
D.1.2	PLANIMETRIA DI SISTEMAZIONE IDRAULICA ASSE PRINCIPALE TRATTO "B"	1:500	Mag. 2016	1
D.1.3	PLANIMETRIA DI SISTEMAZIONE IDRAULICA ROTATORIA BORGHETTO E RAMI DI INNESTO	1:250	Mag. 2016	1
D.1.4	PLANIMETRIA DI SISTEMAZIONE IDRAULICA ROTATORIA BRUNETELLAO E RAMI DI INNESTO	1:250	Mag. 2016	1
D.2	OPERE IDRAULICHE: TOMBINO CIRCOLARI E DETTAGLI DELLE OPERE IDRAULICHE	varie	Mag. 2016	1

E – PROGETTO DELL'INFRASTRUTTURA

N. Elab.	Descrizione	Scala	Data	Rev.
E.0	COROGRAFIA E PLANIMETRIA DI INQUADRAMENTO GENERALE	varie	Mag. 2016	1
E.1.1	PLANIMETRIA GENERALE ASSE PRINCIPALE TRATTO "A"	1:500	Mag. 2016	1
E.1.2	PLANIMETRIA GENERALE ASSE PRINCIPALE TRATTO "B"	1:500	Mag. 2016	1
E.1.3	PLANIMETRIA GENERALE ROTATORIA BORGHETTO E RAMI DI INNESTO	1:250	Mag. 2016	1
E.1.4	PLANIMETRIA GENERALE ROTATORIA BRUNETELLAO E RAMI DI INNESTO	1:250	Mag. 2016	1
E.1.5	RAFFRONTO COSTRUZIONI - DEMOLIZIONI ROTATORIA BRUNETELLAO E RAMI DI INNESTO	1:250	Mag. 2016	1
E.2.1	PROFILI TECNICI LONGITUDINALI ASSE PRINCIPALE TRATTI "A" E "B"	1:1000/100	Mag. 2016	1
E.2.2	PROFILI TECNICI LONGITUDINALI ROTATORIA BORGHETTO E RAMI DI INNESTO	1:1000/100	Mag. 2016	1
E.2.3	PROFILI TECNICI LONGITUDINALI ROTATORIA BRUNETELLAO E RAMI DI INNESTO	1:1000/100	Mag. 2016	1
E.3	SEZIONI TIPO	1:50	Mag. 2016	1
E.4	PLANIMETRIA TECNICA DI TRACCIAMENTO	1:1000	Mag. 2016	1
E.5.1	SEZIONI TECNICHE TRASVERSALI ASSE PRINCIPALE TRATTO "A"	1:200	Mag. 2016	1
E.5.2	SEZIONI TECNICHE TRASVERSALI ASSE PRINCIPALE TRATTO "B"	1:200	Mag. 2016	1
E.5.3	SEZIONI TECNICHE TRASVERSALI ASSE ROTATORIA BORGHETTO	1:200	Mag. 2016	1
E.5.4	SEZIONI TECNICHE TRASVERSALI ASSE INNESTO NORD ROTATORIA BORGHETTO	1:200	Mag. 2016	1
E.5.5	SEZIONI TECNICHE TRASVERSALI ASSE INNESTO SUD ROTATORIA BORGHETTO	1:200	Mag. 2016	1
E.5.6	SEZIONI TECNICHE TRASVERSALI ASSE ROTATORIA BRUNETELLA	1:200	Mag. 2016	1
E.5.7	SEZIONI TECNICHE TRASVERSALI ASSE INNESTO EST ROTATORIA BRUNETELLA	1:200	Mag. 2016	1
E.5.8	SEZIONI TECNICHE TRASVERSALI ASSE INNESTO OVEST ROTATORIA BRUNETELLA	1:200	Mag. 2016	1
E.6	PLANIMETRIA GENERALE DELLE BARRIERE DI SICUREZZA	1:1000	Mag. 2016	1
E.7	PROTEZIONE TRATTO ESISTENTE TOMBAMENTO CANALE BUSSETO	varie	Mag. 2016	1
E.8	SOVRAPPOSIZIONE CON AREA INSERITA IN POC	1:2000	Mag. 2016	1

G – GEOLOGIA

N. Elab.	Descrizione	Scala	Data	Rev.
G.0	RELAZIONE GEOLOGICA	-	Set. 2015	0

I – RETE ILLUMINAZIONE PUBBLICA

N. Elab.	Descrizione	Scala	Data	Rev.
I.1	PLANIMETRIA GENERALE ILLUMINAZIONE PUBBLICA	1:1000	Mag. 2016	1

P – ESPROPRI

N. Elab.	Descrizione	Scala	Data	Rev.
P.1	PIANO PARTICELLARE DI ESPROPRIO: PLANIMETRIA	1:1000	Mag. 2016	2
P.2	ELENCO DITTE	-	Mag. 2016	2
P.3	ELENCO VISURE	-	Set. 2015	0

R – RILIEVO CELERIMETRICO

N. Elab.	Descrizione	Scala	Data	Rev.
R.1.1	PLANIMETRIA CON SOTTOSERVIZI 1/3	1:500	Mag. 2016	1
R.1.2	PLANIMETRIA CON SOTTOSERVIZI 2/3	1:500	Mag. 2016	1
R.1.3	PLANIMETRIA CON SOTTOSERVIZI 3/3	1:500	Mag. 2016	1
R.2	MONOGRAFIE DEI CAPISALDI	-	Set. 2015	0